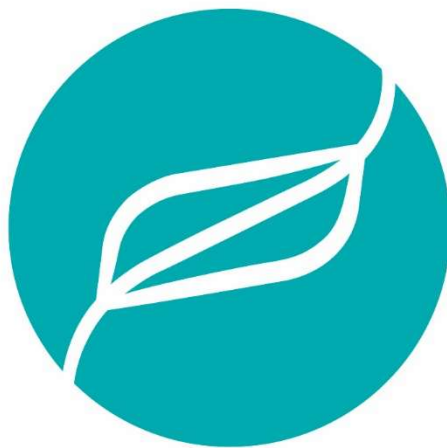


Bilan annuel

Système d'assainissement de Dourdan 91/Longvilliers 78 :
Système de collecte + Station d'épuration du hameau de
Rouillon/Bouc Etourdi (260 EH)

Année 2024



SYNDICAT DE L'ORGE

Table des matières

I.	Informations générales	2
II.	Bilan annuel sur le système de traitement.....	3
A.	Bilan sur les volumes d'eau	3
1.	Volume entrant dans le système de traitement.....	3
2.	Evolution des volumes totaux.....	3
B.	Bilan sur la pollution traitée et rejetée	3
C.	Bilan sur les sous-produits.....	3
1.	Les boues.....	3
2.	Les refus de dégrillage	3
3.	Les produits de curage	3
D.	Bilan de la consommation d'énergie.....	3
E.	Les faits marquants sur le système de traitement.....	3
III.	Bilan annuel sur le système de collecte	4
A.	Le réseau d'assainissement.....	4
B.	Les raccordements	4
C.	Le contrôle et la surveillance du système de collecte.....	4
1.	Rejets domestiques.....	4
2.	Rejets non domestiques ou assimilés domestiques	5
D.	L'entretien du système de collecte	5
1.	Maintenance des réseaux	5
2.	Inspections télévisées	6
3.	Les travaux d'entretien réalisés sur le système de collecte	6
4.	Maintenance des postes de pompage.....	6
5.	Quantités et destinations des sous-produits évacués au cours de l'année.....	6
E.	Bilan des déversements au milieu par le système de collecte.....	6
F.	Synthèse du suivi métrologique du dispositif de surveillance	6
G.	Analyse des Risques de défaillance	6

I. Informations générales

Station d'épuration de Rouillon/Bouc Etourdi DOURDAN /LONGVILLIERS (260 EH)

Hameau du Rouillon/ Hameau de Bouc Etourdi, rue De Saint-Cyr, 78730 LONGVILLIERS

Code Sandre : **039120003000**

Date de mise en service : **Janvier 1997**

Maître d'ouvrage : **Syndicat de l'Orge**

Capacité nominale de la station : **260 Equivalents habitant ; 15.6 Kg/j de DBO5**

Débit de référence : **39 m³/jour**

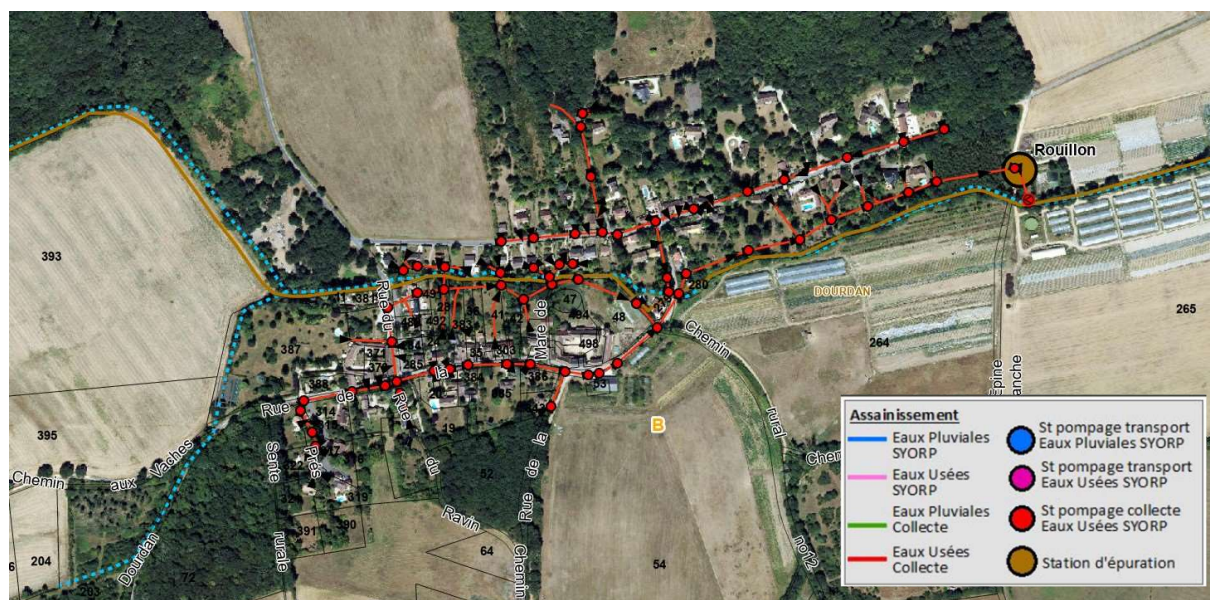
File eau : Filtres à sable

File boue : **Déshydratation naturelle**

Réseau d'assainissement : **Séparatif**

Milieu récepteur : **Le Rouillon (affluent en rive droite de la Rémarde à Saint Cyr sous Dourdan)**

Masse d'eau : **ORGE-YVETTE R 97**



II. Bilan annuel sur le système de traitement

A. Bilan sur les volumes d'eau

1. Volume entrant dans le système de traitement

Aucune donnée, le compteur de bâchées est hors service. Compteur de bâchées remis en service fin 2024.

2. Evolution des volumes totaux

Aucune donnée.

B. Bilan sur la pollution traitée et rejetée

Le bilan annuel 24 heures a été fait en 2023 ; le prochain est prévu en 2025.

C. Bilan sur les sous-produits

1. Les boues

9 T 780 de boues produites pour l'année 2024.

2. Les refus de dégrillage

Aucune donnée.

3. Les produits de curage

Aucune intervention pour l'année 2024.

D. Bilan de la consommation d'énergie

Aucune consommation d'énergie. Le fonctionnement de la station est de type gravitaire.

E. Les faits marquants sur le système de traitement

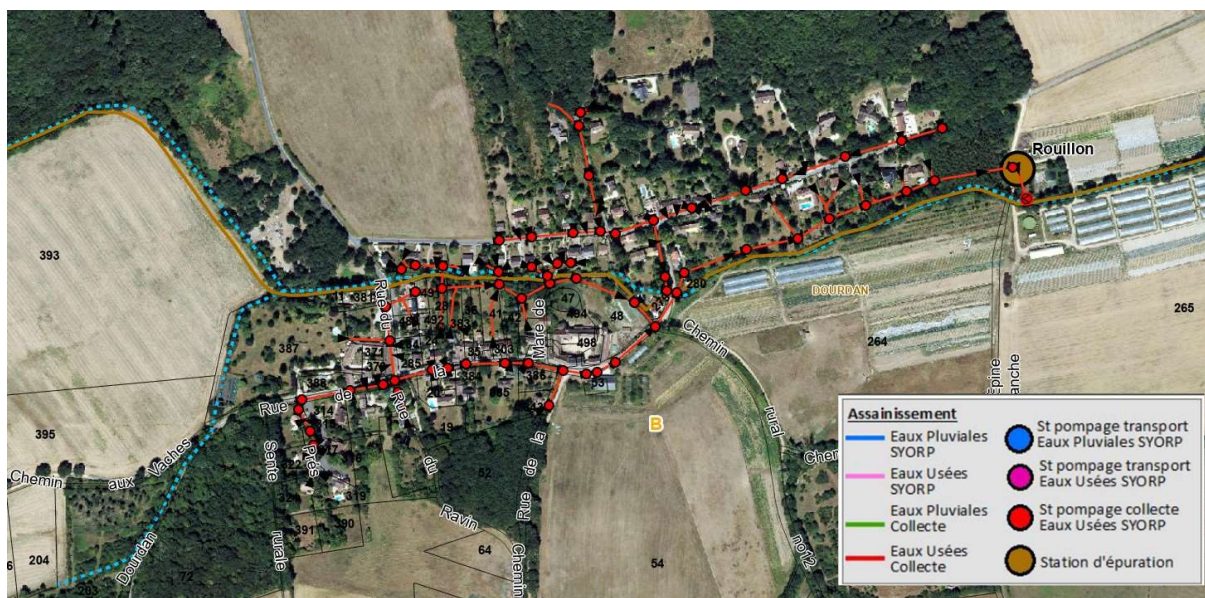
Aucun fait marquant n'est à signaler pour l'année 2024.

Une étude pour la reconstruction de la station d'épuration a été lancée. L'étude est en cours de phase PRO. Une parcelle est à l'étude pour créer une zone de compensation zones humides avec les mêmes fonctionnalités.

Le DLE devrait être déposé courant 2025.

III. Bilan annuel sur le système de collecte

A. Le réseau d'assainissement



Le réseau d'assainissement est situé sur les communes de Dourdan et Longvilliers.

Le réseau de collecte des eaux usées mesure environ 3 542 ml. Il n'existe pas de poste de refoulement sur le réseau des eaux usées.

Il n'y a pas de réseau de collecte des eaux pluviales.

Un schéma directeur a été lancé en avril 2023 sur les réseaux de collecte raccordés à la STEP d'Ollainville. Il intègre le hameau du Rouillon de la commune de Dourdan. Ce SDA devrait être finalisé fin 2025.

B. Les raccordements

Commune (ou partie de commune comprise dans la zone de collecte)	Code INSEE	(A) Population totale de la zone collectée	Population raccordable de la zone collectée	Nombre total de branchements	(B) Population raccordée	Taux de raccordement (B)/(A)
DOURDAN (Hameau du Rouillon)	91200	273	273	91	273	100 %

C. Le contrôle et la surveillance du système de collecte

1. Rejets domestiques

2 enquêtes de conformité ont été réalisées sur le bassin versant de Rouillon à Dourdan en 2024.

STEP de Rouillon à Dourdan	Habitations contrôlées au 31/12/24		Habitations contrôlées en 2024	Habitations mises en conformité en 2024
	Non conforme	Conforme		
	0	31	2	0
	31			

Commune	Adresse	Etat de conformité	Date du diagnostic
Dourdan	1 rue du Ruisseau	Conforme	09/02/2024
Dourdan	24 rue de la Gambade	Conforme	30/07/2024

Un dossier de subvention a été déposé auprès de l'Agence de l'Eau pour obtenir des financements pour les usagers dont l'assainissement est non conforme. Ainsi, en signant une convention avec le Syndicat, les riverains peuvent bénéficier d'une subvention pouvant aller jusqu'à 4 200 euros. Pour bénéficier de cette subvention, les riverains non-conformes doivent signer la convention avec le Syndicat. Ensuite, ils doivent faire venir au minimum 2 entreprises afin d'obtenir 2 devis différents. Ils peuvent alors valider le devis auprès de l'entreprise de leur choix. Une fois les travaux réalisés, ils reprennent contact avec le Syndicat afin d'effectuer la contre-visite. Le cas échéant, un certificat de conformité leur est délivré et la subvention adéquate leur est reversée.

2. Rejets non domestiques ou assimilés domestiques

Aucune enquête de conformité n'a été réalisée sur le bassin versant de Rouillon à Dourdan en 2024.

STEP de Dourdan Rouillon	Entreprises contrôlées au 31/12/24		Entreprises contrôlées en 2024	Entreprises mises en conformité en 2024	Autorisations 2024
	Non conforme	Conforme			
	1	0	0	0	0
	1				

D. L'entretien du système de collecte

1. Maintenance des réseaux

Interventions sur le système d'assainissement des eaux usées et des eaux pluviales – 2024			
Désobstructions	Curages	Total des Interventions	Montant
0	1	1	165, 00 € TTC
Hors astreinte		Astreinte	
1		0	

2. Inspections télévisées

Il n'y a pas eu d'ITV sur le bassin versant de la STEP du hameau de Rouillon en 2024.

3. Les travaux d'entretien réalisés sur le système de collecte

Il n'y a pas eu de création de branchement sur le système de collecte du bassin versant de la STEP du hameau de Rouillon en 2024.

4. Maintenance des postes de pompage

Non concerné

5. Quantités et destinations des sous-produits évacués au cours de l'année

Sans objet.

E. Bilan des déversements au milieu par le système de collecte

Non concerné.

F. Synthèse du suivi métrologique du dispositif de surveillance

Non concerné.

G. Analyse des Risques de défaillance

Non concerné.